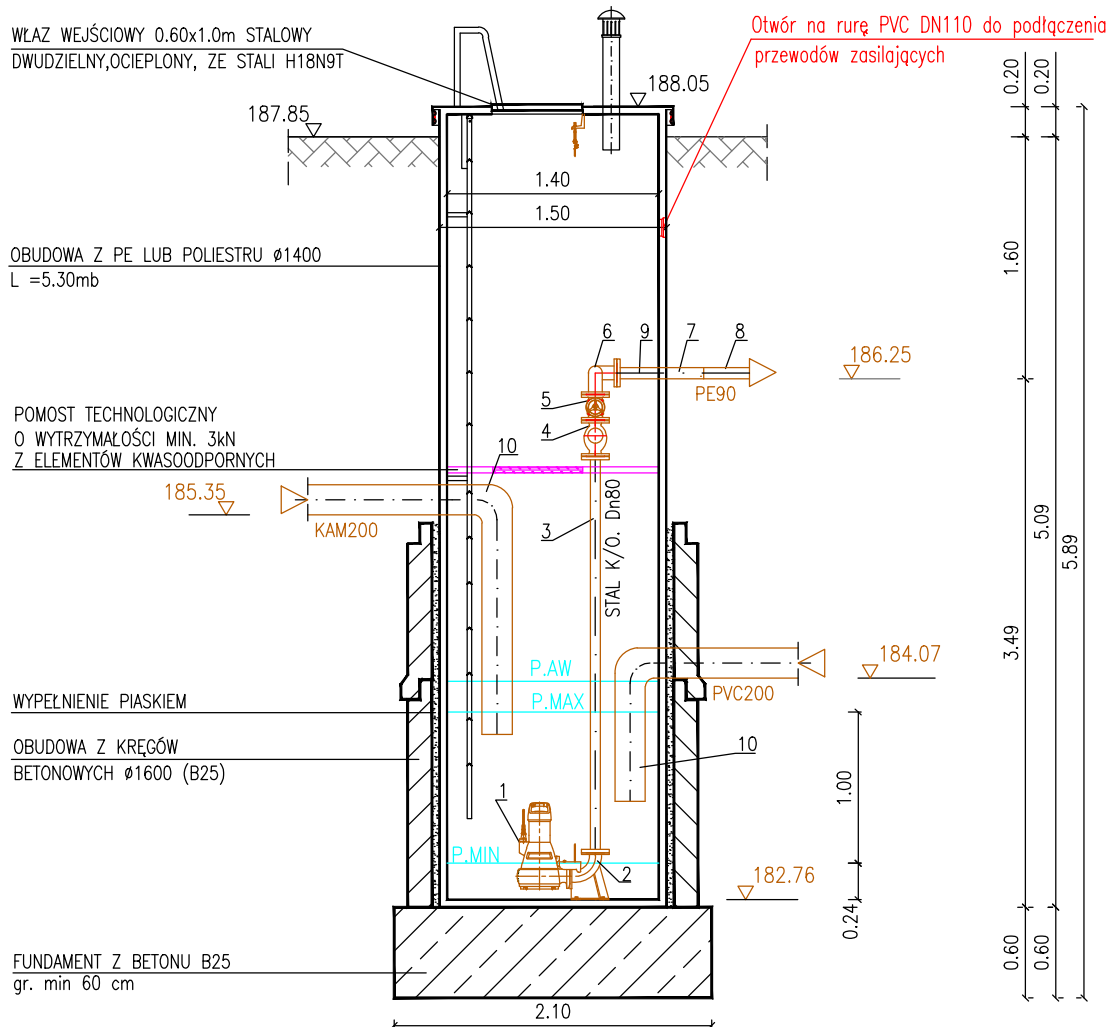
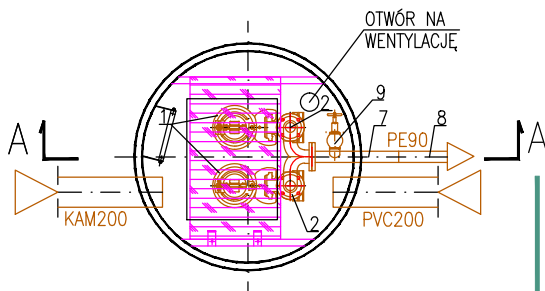


PRZEKRÓJ A-A

POMPOWNI PD8 SKALA 1:50 [m]



RZUT



LEGENDA:

- | | |
|---|-------|
| 1. POMPA O PARAMETRACH Q=1.37l/s, H=9.0m | 2szt. |
| 2. STOPA Z KOLANEM Dn80 | 2szt. |
| 3. KRÓCIEC STALOWY K/O Dn80 | 2szt. |
| 4. ZAWÓR ZWROTNY Dn80 | 2szt. |
| 5. ZASUWA ODCINAJĄCA Dn80 | 2szt. |
| 6. TRÓJNIK Dn80/90 – WYKONANIE INDYWIDUALNE (POŁĄCZENIE "PORTKOWE") | 1szt. |
| 7. PRZEJŚCIE PE-STAL Dn80 | 1szt. |
| 8. RURA PE90 (Materiał PE100, SDR17, PN10) | |
| 9. ZŁĄCZKA DO PŁUKANIA I SPUSTU ŚCIEKÓW | 1szt. |
| 10. KOLANO KIERUNKOWE Z ODCINKIEM RURY | 2szt. |

UWAGA:

- POMPOWNIĘ WYPOSAŻYĆ W DRABINKI NAD I POD POMOSTEM ZE STALI H18N9T
- WSZYSTKIE ŚRUBY, ŁACZNIKI, ZAWIESIA ITP. STOSOWAĆ ZE STALI KWAŚOODPORNEJ
- ZASILANIE POMPOWNI ZGODNIE Z WARUNKAMI PRZYŁĄCZENIA WYDANE PRZEZ TAURON

POMPY MONTOWAĆ NA PROWADNICACH
I STOPIE SPRĘGAJĄCEJ

P. MIN – SYGNALIZACJA POZIOMU MINIMALNEGO POMP
P. MAX – SYGNALIZACJA POZIOMU MAKSYMALNEGO POMP
P. AW. – SYGNALIZACJA POZIOMU AWARYJNEGO

**Zakład Usług Projektowych i Wykonawstwa
Instalacji Sanitarnych PRO-IN-MAT**
33-100 TARNÓW, UJEJSKIEGO 12
tel/fax 627-26-37 w. 11-16, e-mail: mmatyjewicz@poczta.okay.pl

NAZWA I ADRES OBIEKTU:

**BUDOWA KANALIZACJI SANITARNEJ W MIEJSCOWOŚCIACH
DULCZA WIELKA I ŻARÓWKA, GMINA RADOMYSŁ WIELKI
– ZADANIE DULCZA WIELKA**

PRZEDMIOT RYSUNKU:

SCHEMAT WYSOKOŚCIOWY POMPOWNI PD8

PROJEKTANT:
mgr inż. Marek MATYJEWICZ
BUA 8346/132/ i 169/88
Specjalność instalacyjno-inżynieryjna

DATA/PODPIS:
07.2014

OPRACOWAŁ:
mgr inż. Przemysław Frączek

DATA/PODPIS:
07.2014

SPRAWDZAJĄCY:
mgr inż. Grzegorz PABJAN
S-199/02
Specjalność instalacyjna

DATA/PODPIS:
07.2014

DATA:

SKALA:

NR RYS.:

07.2014

1:50

46